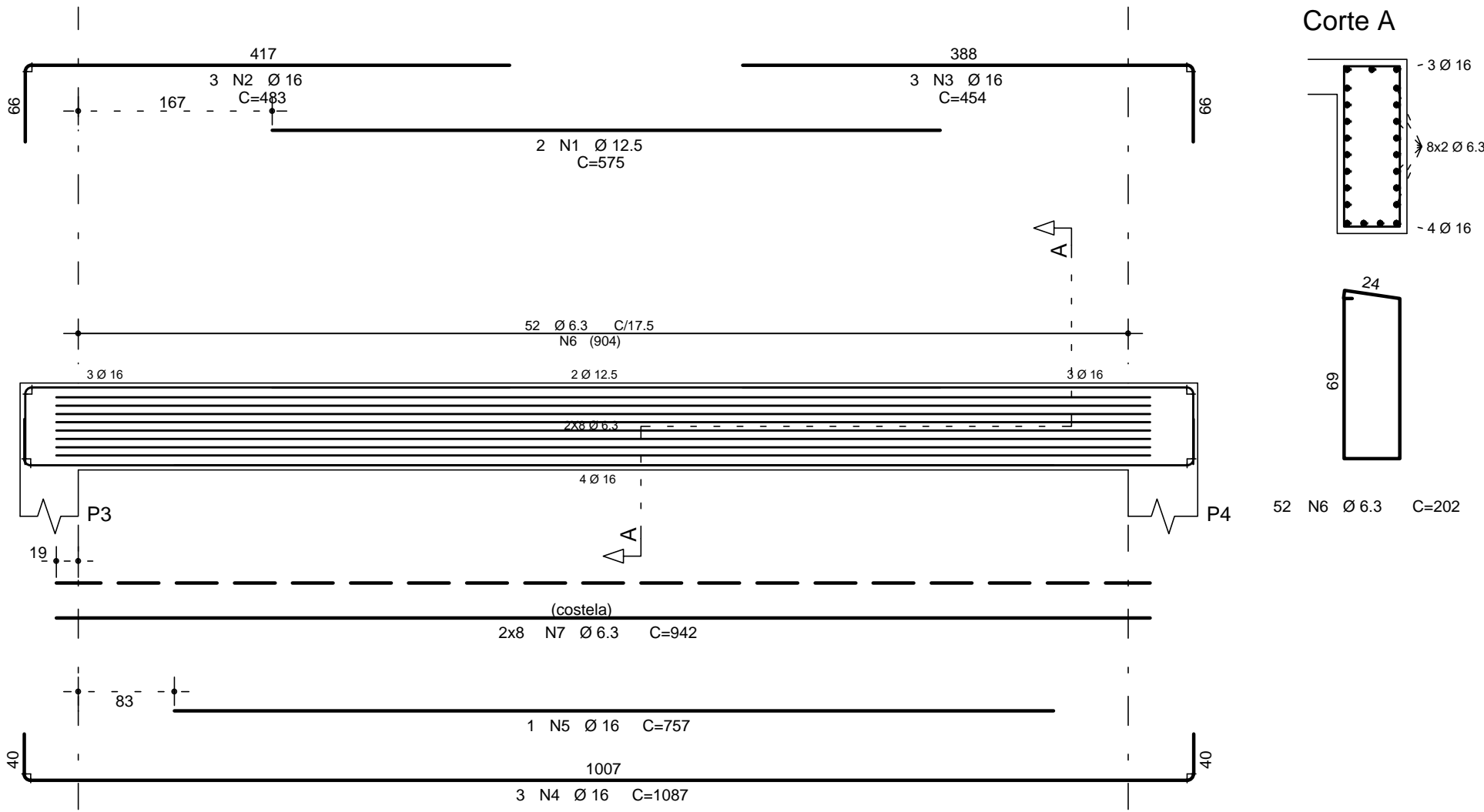
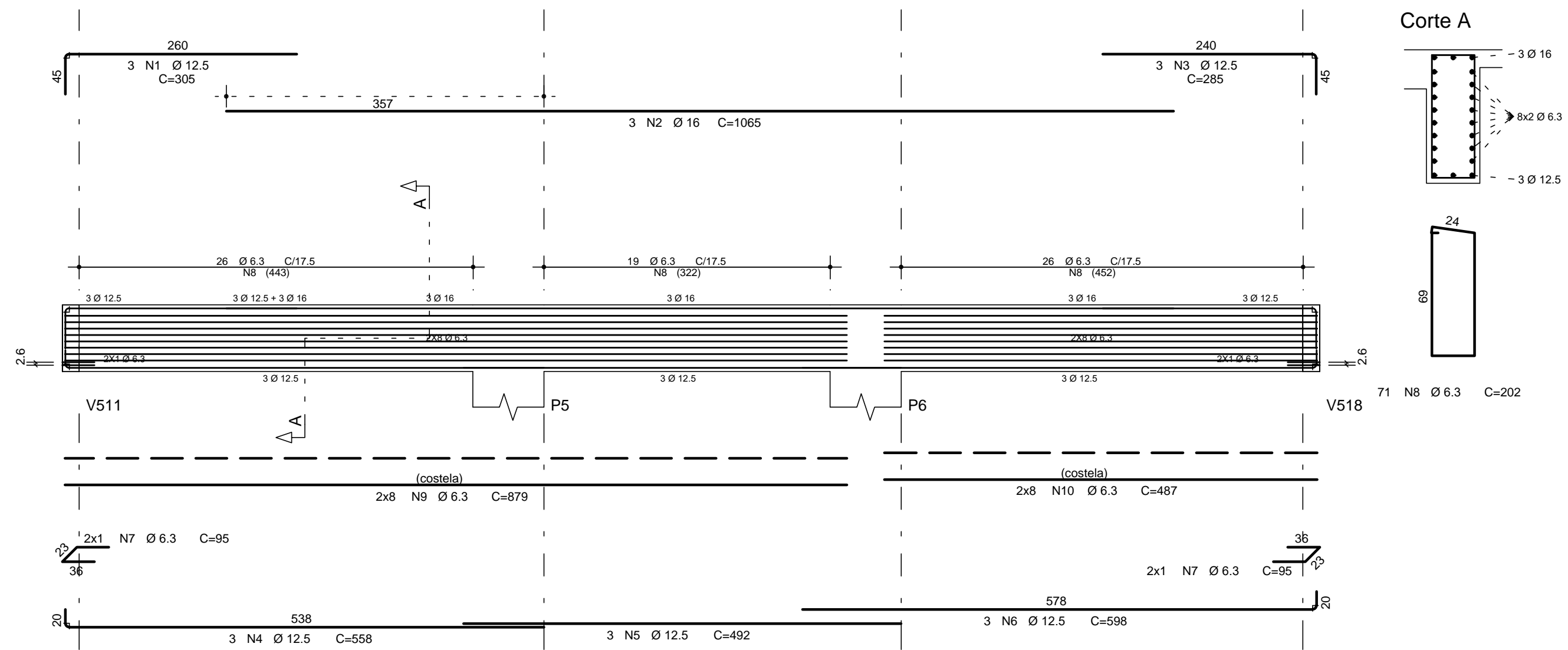


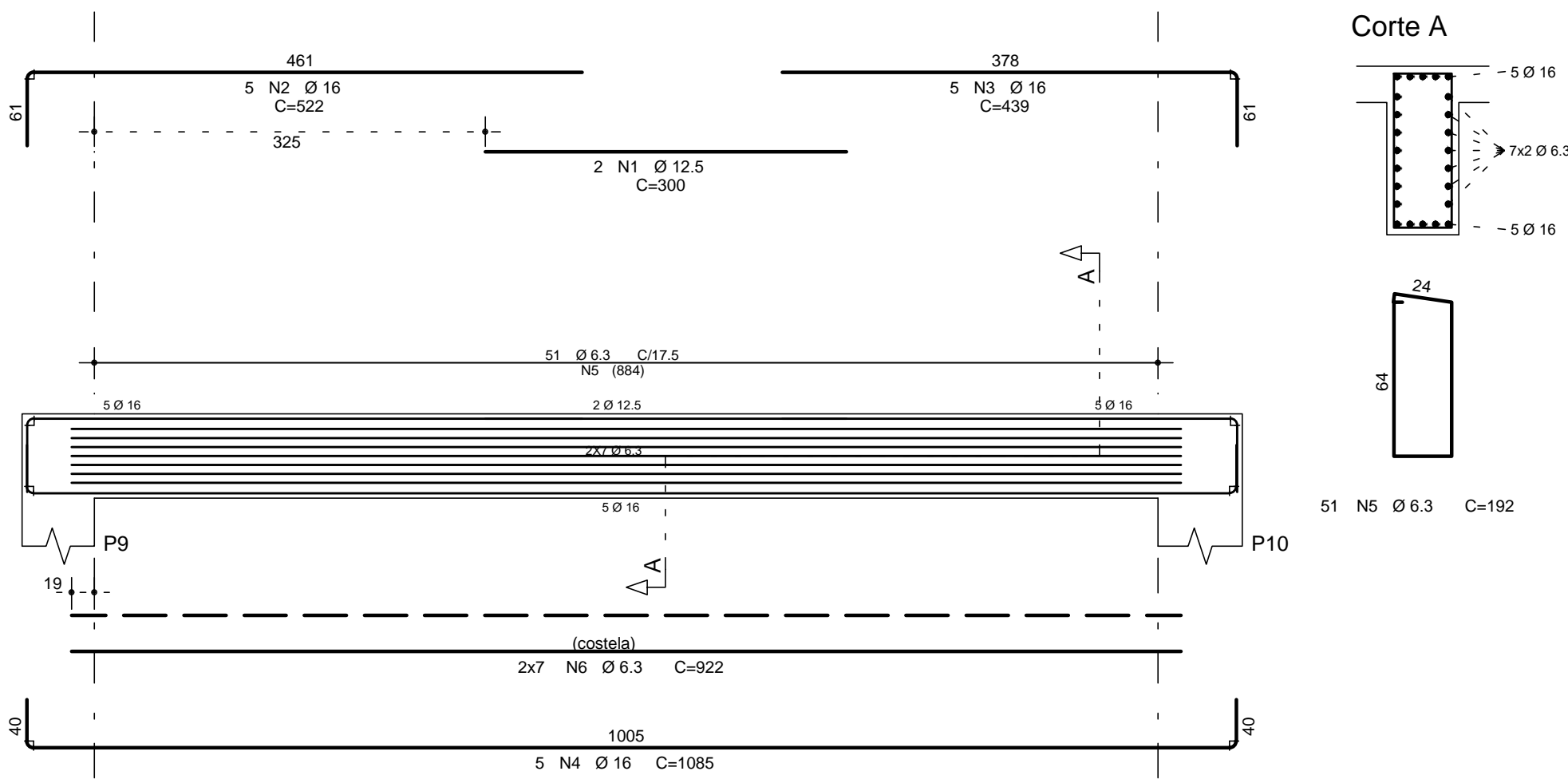
V501 30/75



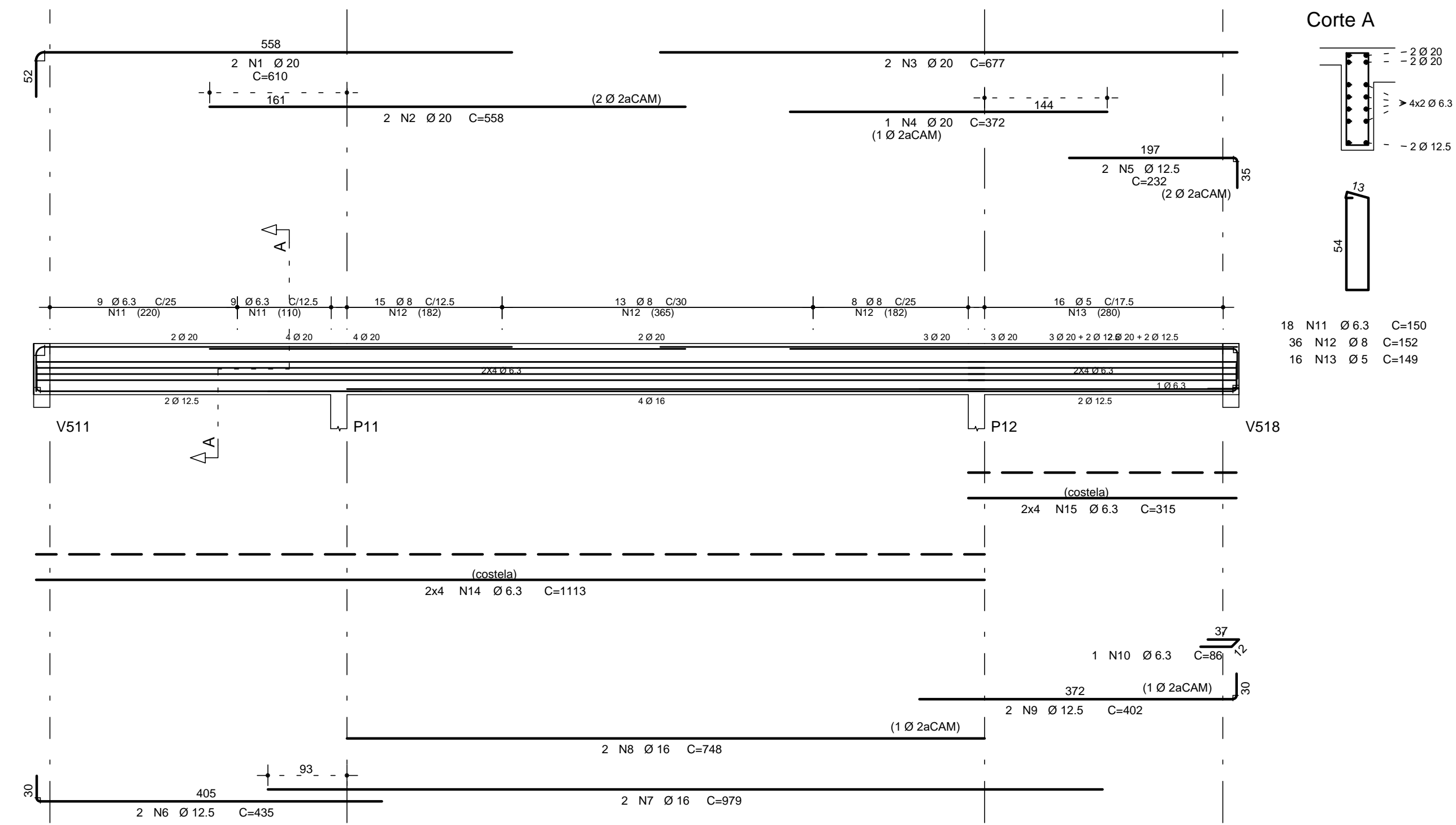
V502 30/75



V503 30/70



V504 19/60



AÇO	POS	BIT (mm)	QUANT	COMPRIMENTO	
				UNIT (cm)	TOTAL (cm)
V501					
50A	1	12.5	2	575	1150
50A	2	16	3	483	1449
50A	3	16	3	454	1362
50A	4	16	3	1087	3261
50A	5	16	1	757	757
50A	6	6.3	52	202	10504
50A	7	6.3	16	942	15072
V502					
50A	1	12.5	3	305	915
50A	2	16	3	1065	3195
50A	3	12.5	3	285	855
50A	4	12.5	3	558	1674
50A	5	12.5	3	492	1476
50A	6	12.5	3	598	1794
50A	7	6.3	4	95	380
50A	8	6.3	71	202	14342
50A	9	6.3	16	879	14064
50A	10	6.3	16	487	7792
V503					
50A	1	12.5	2	300	600
50A	2	16	5	522	2610
50A	3	16	5	439	2195
50A	4	16	5	1085	5425
50A	5	6.3	51	192	9792
50A	6	6.3	14	922	12908
V504					
50A	1	20	2	610	1220
50A	2	20	2	558	1116
50A	3	20	2	677	1354
50A	4	20	1	372	372
50A	5	12.5	2	232	464
50A	6	12.5	2	435	870
50A	7	16	2	979	1958
50A	8	16	2	748	1496
50A	9	12.5	2	402	804
50A	10	6.3	1	86	86
50A	11	6.3	18	150	2700
50A	12	8	36	152	5472
50A	13	5	16	149	2384
50A	14	6.3	8	1113	8904
50A	15	6.3	8	315	2520

RESUMO AÇO CA 50-60			
AÇO	BIT (mm)	COMPR (m)	PESO (kg)
60B	5	24	4
50A	6.3	979	244
50A	8	55	22
50A	12.5	108	108
50A	16	248	396
50A	20	41	100
Peso Total 60B =			4 kg
Peso Total 50A =			870 kg
VOLUME DE CONCRETO =			8,00 m³

EQUIPE TÉCNICA DA DIV. TEC. DE PROJETOS - EDIF.3			ASSINATURA
ANÁLISE DE ARQUITETURA	ARQ. FERNANDO A. TAVARES - CAU A20360-2		
ANÁLISE DE ESTRUTURA	ENG. João Luis Maranhão Biscoia - CREA Nº 170.587.456-8		
ANÁLISE DE ELÉTRICA	ENG. VALDIR PIETROBON - CREA Nº 0601115144		
ANÁLISE DE HIDRÁULICA	ENG. ZELIA R. SERENO - CREA Nº 0601578832		
RESPONSÁVEL PELA CONTRATADA	ENG. EDUARDO JOSÉ B. O. PRATA - CREA Nº 5061939774		

REVISÕES:
DATA: VISTO:

EDIF 3

DIVISÃO DE PROJETOS DE EDIFICAÇÕES - AVENIDA SÃO JOÃO, 473 - 17º ANDAR CEP 01035-000 - TEL: 3337-9555

DIRETORA: ENGª BEATRIZ LOMONACO F. GOMES

CONTRATADA: EXATA ENGENHARIA E COMÉRCIO LTDA.

EXATA
ENGENHARIA E COMÉRCIO LTDA.

R. RIACHUELO, 240 - CENTRO CAMPINAS/ SP - CEP: 13015-200 FONE/FAX: (19) 3226-1034

AUTOR DO PROJETO: ENG. EDUARDO PRATA

SITE: WWW.EXATACAMPINAS.COM.BR EMAIL: CONTATO@EXATACAMPINAS.COM.BR

PMSP - SIURB - EDIF

PREFEITURA DE SÃO PAULO - SECRETARIA DE INFRA-ESTRUTURA URBANA E OBRAS - DEPARTAMENTO DE EDIFICAÇÕES

EMEI PADRÃO EDIF 2019 09S (NORMAL)

VÁRIOS - SP

PROJETO ESTRUTURAL - CONCRETO ARMADO SUPRAESTRUTURA

DETALHE ARMAÇÃO DAS VIGAS - V500

COB. DO MODELO: 16.43.776.SE

EMPENHO: 024.5.19

ESCALA: 1:50

S - 19/33